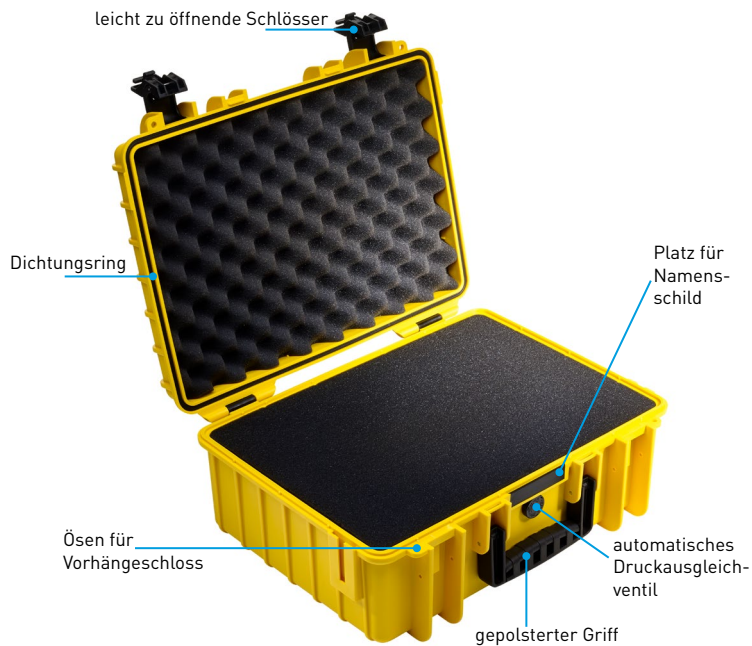


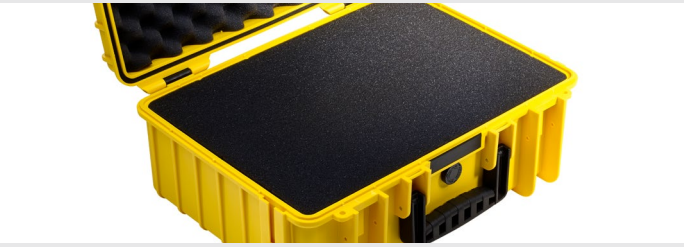
MERKMALE



- Koffer hergestellt aus Polypropylen
- superstabil und stapelbar
- staubdicht und wasserdicht nach IP67
- temperaturstabil von -30°C bis + 80°C
- automatisches Druckausgleichsventil
- Ösen für Vorhängeschloss
- Schultergurt, Rucksacksystem und weiteres Zubehör optional erhältlich
- individuelle Inneneinrichtung wählbar (SI,RPD)
- Standardfarben: schwarz und gelb, grau für einige Modelle
- 30 Jahre Garantie
- in verschiedenen Größen erhältlich

type	Innenmaße (mm)						Außenmaße (mm)				Gewicht (kg)	Volumen (l)	Farben		Trolley		
					Boden	Deckel											
200	135	x	75	x	20			150	x	105	x	35			■	■	
500	205	x	145	x	80	60	20	230	x	180	x	90	0,5	2,3	■	■	
1000	250	x	175	x	95	70	25	270	x	215	x	105	0,7	4,1	■	■	■
2000	250	x	175	x	155	130	25	270	x	215	x	165	0,9	6,6	■	■	
3000	330	x	235	x	150	110	40	365	x	295	x	170	1,7	11,7	■	■	
4000	385	x	265	x	165	120	45	420	x	325	x	180	2,3	16,6	■	■	
5000	430	x	300	x	170	125	45	470	x	365	x	190	2,9	22,1	■	■	
5500	430	x	300	x	300	255	45	495	x	365	x	315	4,0	37,9	■	■	
6000	475	x	350	x	200	150	50	510	x	420	x	215	3,9	32,6	■	■	■
6500	585	x	415	x	210	160	50	660	x	490	x	230	5,7	51,0	■		
6700	535	x	360	x	225	175	50	610	x	430	x	265	6,8	42,8	■		■
6800	585	x	410	x	295	245	50	660	x	490	x	335	8,1	70,9	■		

Sponge Insert (SI)



- würfelförmig vorgestanzter Schaumstoffeinsatz im Kofferboden und Noppenschaum im Deckel
- verfügbar für alle Koffergrößen

Padded Dividers (RPD)



- gepolsterter Koffereinsatz aus abwaschbarem Gewebematerial mit variabler Facheinteilung mittels Klett und Flausch und Noppenschaum im Deckel
- verfügbar für type 1000 - 6800

Shoulder Strap (CS)



- robuster, wetterfester Schultergurt, der das Tragen des outdoor.case erleichtert
- verfügbar für type 500, 1000, 2000, 3000, 4000, 5000, 6000, 6500

Backpack-System (BPS)



- robustes, wetterfestes Rucksacksystem um das Tragen des Koffers zu erleichtern
- verfügbar für type 5000 - 6000

Lid Pocket (LP)



- Deckeltasche zur Aufbewahrung von Dokumenten
- Befestigung mittels Klett
- verfügbar für type 1000 - 6800

Mesh Bag (MB)



- Deckeltasche aus Mesh zur Aufbewahrung von Kleinteilen
- einfache Befestigung im Deckel
- verfügbar für type 1000 - 6800

Quick Release Hinge (HI)



- das Aushängescharnier ermöglicht das komplette Abnehmen des Deckels
- verfügbar für type 3000 - 6800

Panel Frame (PF)



- der Einbaurahmen bietet eine einfache Lösung zum Einbau von z.B. Schalttafeln
- verfügbar für type 1000 - 6000

B&W International GmbH

Anne Waltermann | Fon +49 54 51 / 89 46-170 | anne.waltermann@b-w-international.com

Marc Paradies | Fon +49 54 51 / 89 46-137 | marc.paradies@b-w-international.com

Fax +49 54 51 / 89 46-444 | www.b-w-international.com | www.facebook.com/BWoutdoor.cases